

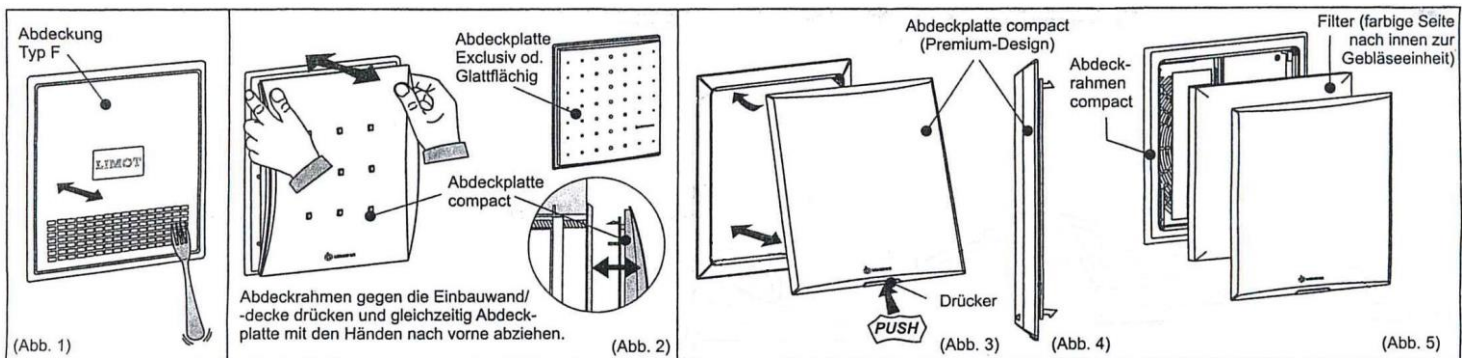
Pflege- und Wartungsanleitung

für die Lüftungsgeräte in Badezimmer, WC und Küche

Verschmutzte Filter mindern den Volumenstrom, erhöhen die Eigengeräusche, sowie den Energieverbrauch. Aus diesen Gründen empfehlen wir eine regelmäßige Reinigung (mindestens 2 x jährlich) des Filters und des Rahmens. Dazu müssen Sie nachfolgende Pflegeanleitung beachten:

Die Reinigung umfasst hauptsächlich die Filterpflege, sowie das Entfernen von Schmutzablagerungen im Bereich der Luftansaugöffnungen. Der Filteraustausch bzw. die Reinigung kann bei allen Lüftungsgeräten ohne Werkzeug vorgenommen werden. Die Abdeckplatte des Lüftungsgerätes wird hierzu entfernt. Der Filter ist durch Ausklopfen oder Absaugen zu reinigen. Falls erforderlich, sind Schmutzablagerungen mit einem feuchten Tuch oder durch Absaugen zu entfernen.

Verwenden Sie keine aggressiven oder lösungsmittelhaltigen Reinigungsmittel.



Abdeckplatte mit beiden Händen vom Lüftungsgerät nach vorne abziehen oder "Drücker" einschieben bzw. Platte mit z.B. einer Gabel anheben und Abdeckplatte entnehmen.

Filter herausnehmen, absaugen oder austauschen.

Abdeckplatte auf das Lüftungsgerät ansetzen und aufdrücken bis alle Rasthaken einrasten (siehe Abb. 1 u. 2) bzw. feststehende Haken der Abdeckplatte (siehe Abb. 3) hinter dem Rahmen ansetzen und Platte andrücken.